



Pour toute demande d'analyse à la plateforme PAPPSO:

- Prendre contact et discuter de l'objectif scientifique avec PAPPSO.
- Remplir le formulaire de demande d'analyse en ligne qui vous sera envoyé par PAPPSO.
- Envoyer une photo ou scan du gel par mail au format pdf.
- Envoyer les échantillons dans une enveloppe à bulles ou une boîte en début de semaine :

A l'attention de : Ingénieur PAPPSO en charge des analyses

SITE DE JOUY-EN-JOSAS :

INRA PAPPSO

Bâtiment 526

Domaine de Vilvert

78352 Jouy en Josas, France

SITE DU MOULON :

Génétique Quantitative et Evolution – Le Moulon

INRA – Univ Paris Sud – CNRS – AgroParis Tech

Ferme du Moulon

91190 Gif-sur-Yvette, France

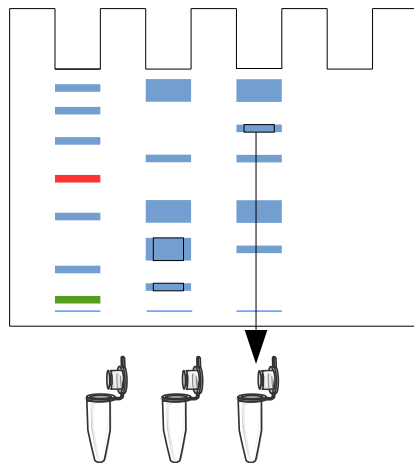
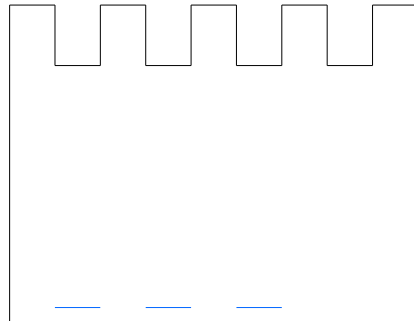
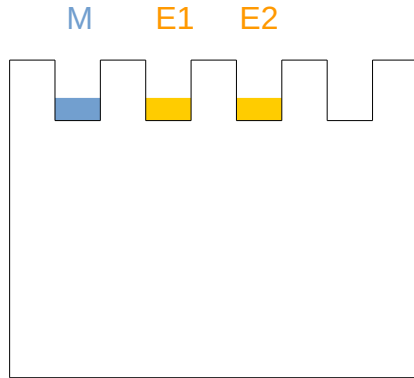
A tout moment, n'hésitez pas à :

- Prendre contact avec PAPPSO par mail ou téléphone.
- Visiter le site internet de la plateforme : <http://pappso.inra.fr>



Identification de protéines sur gel 1D

Échantillons simples :
bandes issues de migration longue



DÉPÔT DES ÉCHANTILLONS

Déposer les extraits protéiques (~10µg) sur gel

MIGRATION SUR GEL

Migration courte : faire entrer les extraits dans le gel sur 0,5 cm

Migration longue : séparer les protéines le long du gel

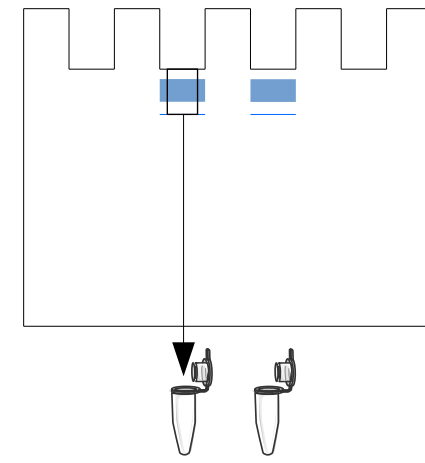
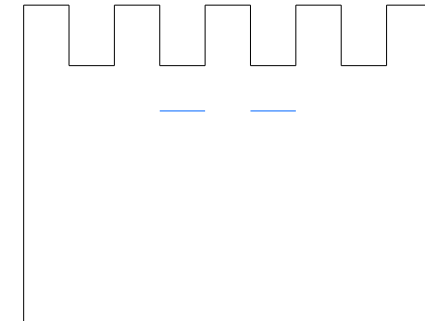
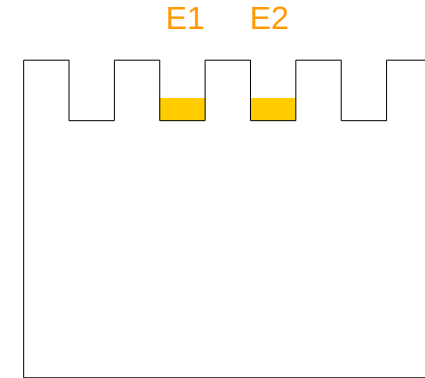
DÉCOUPE DES BANDES

Colorer au bleu de coomassie colloïdal G250 / décolorer le gel puis découper les bandes d'intérêts au mm3

ENVOI DES ÉCHANTILLONS

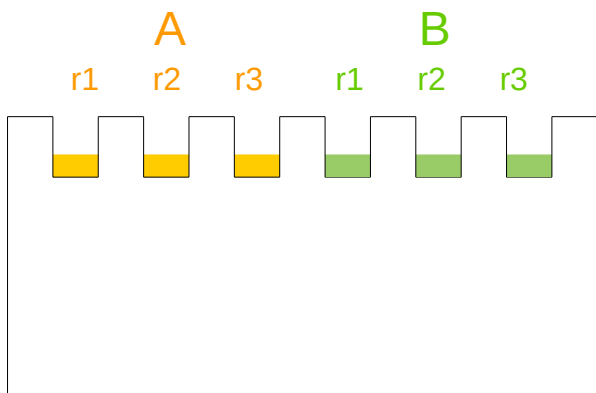
Transférer chaque bande dans un tube sans liquide et les envoyer dans une enveloppe à bulle ou une boîte

Échantillons complexes :
bandes issues de migration courte



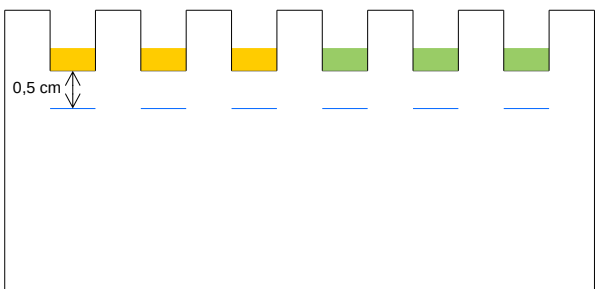


Quantification relative d'extraits protéiques sur gel 1D



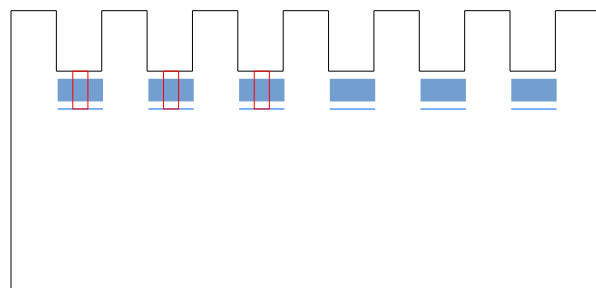
DÉPÔT DES ÉCHANTILLONS

Déposer des quantités équivalentes d'extraits protéiques (~10µg) sur gel en 3 réplicats minimum par condition



MIGRATION SUR GEL

Faire entrer les extraits dans le gel par migration courte : sur 0,5 cm en gel gradient (si stacking gel : nous consulter)



DÉCOUPE DES BANDES

Colorer au bleu de coomassie colloïdal G250 / décolorer le gel (H₂O) puis découper les bandes contenant les extraits (l'ensemble de la migration) à l'emporte pièce (**même taille**)

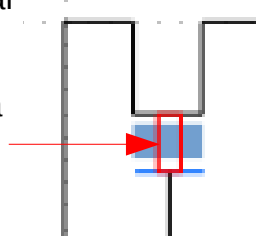
TRANSFERT EN TUBE OU EN PLAQUE

Transférer chaque bande dans un tube ou chaque cube dans un microtube de plaque sans liquide

Petites séries :
En tubes



Redécouper la bande en cubes (~2mm)



Grandes séries :
En plaques



Plaque spécifique fournie par PAPPSO